

Opis przedmiotu zamówienia:

1. Wykonanie zintegrowanego systemu kontroli dostępu zarządzającego 7 przejściami i bramą wjazdową w KPP w Ełku. W załączeniu rzuty z zaznaczonymi przejściami
2. Ilość użytkowników - maksymalnie 200 osób
3. Program zarządzający do systemu (zarządzany z poziomu stacji roboczej) wraz z licencją
4. Stacja robocza (komputer istniejący) oraz kontrolery będą przyłączone do sieci LAN
4. Zestawienie podstawowego sprzętu w standardzie MIFARE w rozbiciu na kontrolowane przejścia i bramę:

Przejście nr 1 (przejście główne, drzwi ewakuacyjne, ppoż)

- kontrola dwustronna
- czytniki z klawiaturą (identyfikacja karta zbliżeniowa lub kod PIN)
- zwora elektromagnetyczna
- przycisk awaryjnego otwarcia drzwi
- dodatkowy przycisk otwarcia drzwi (z dyżurki)

Przejście nr 2 (wejście do dyżurki)

- kontrola dwustronna
- czytnik z klawiaturą (identyfikacja karta zbliżeniowa lub kod PIN)
- elektrozaczep

Przejście nr 3 (wyjście na plac, drzwi ewakuacyjne, ppoż)

- kontrola dwustronna
- czytniki z klawiaturą (identyfikacja karta zbliżeniowa lub kod PIN)
- zwora elektromagnetyczna
- przycisk awaryjnego otwarcia drzwi

Przejście nr 4 (wyjście ewakuacyjne z I piętra, drzwi ewakuacyjne)

- kontrola dwustronna
- czytnik z klawiaturą (identyfikacja karta zbliżeniowa lub kod PIN)
- zwora elektromagnetyczna
- przycisk awaryjnego otwarcia drzwi

Przejście nr 5 (wyjście ewakuacyjne przy PDOZ)

- kontrola dwustronna
- czytniki z klawiaturą (identyfikacja karta zbliżeniowa lub kod PIN)
- zwora elektromagnetyczna
- przycisk awaryjnego otwarcia drzwi

Przejście nr 6 (wejście do pom. informatyków)

- kontrola dwustronna
- czytniki z klawiaturą (identyfikacja karta zbliżeniowa lub kod PIN)
- zwora elektromagnetyczna

Przejście nr 7 (brama wjazd/wyjazd)

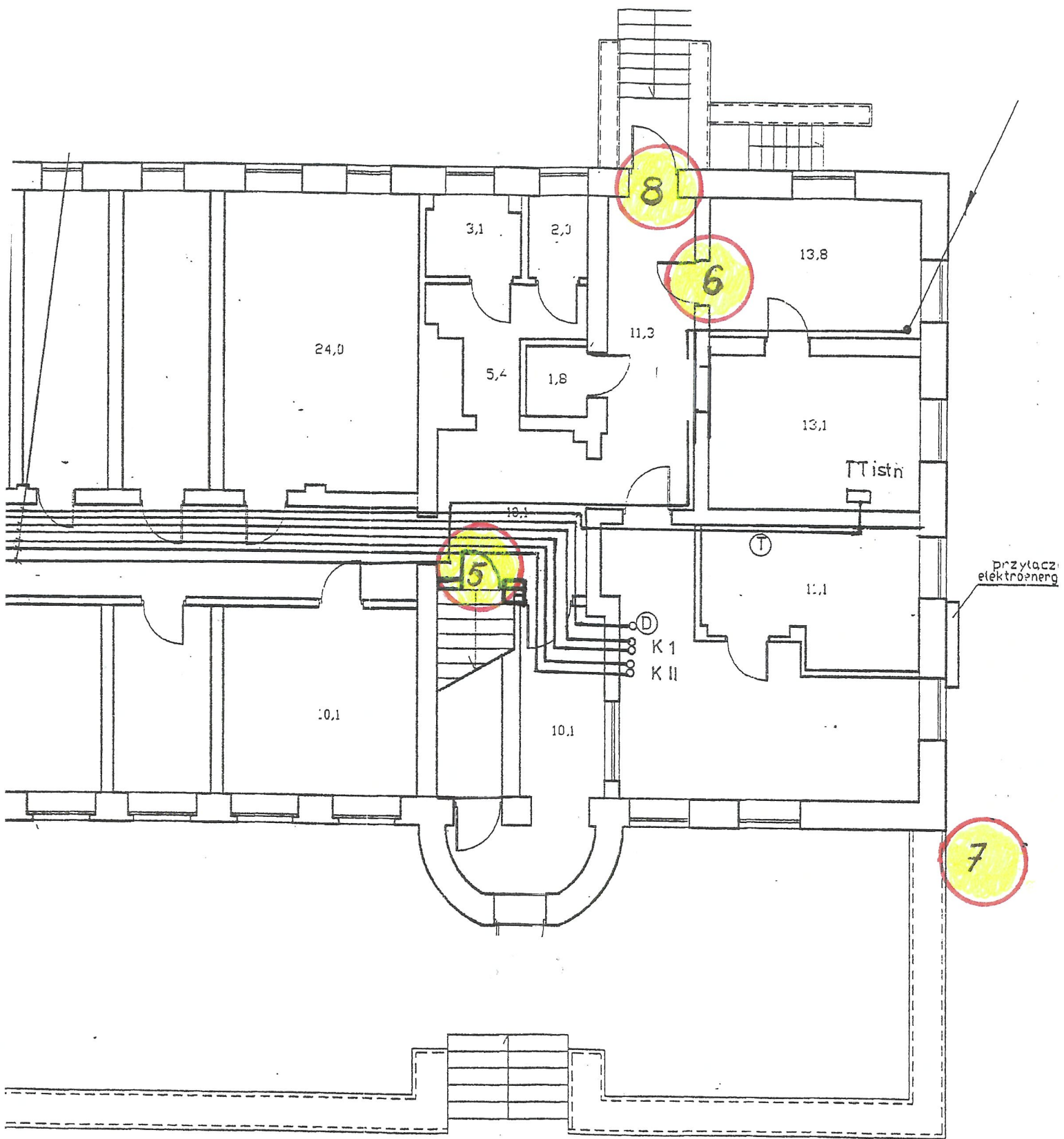
- kontrola dwustronna
- czytniki (identyfikacja – karta zbliżeniowa) + osłona
- dodatkowy przycisk otwarcia drzwi (z dyżurki)

Przejście nr 8 (wyjście na plac, drzwi ewakuacyjne, ppoż)

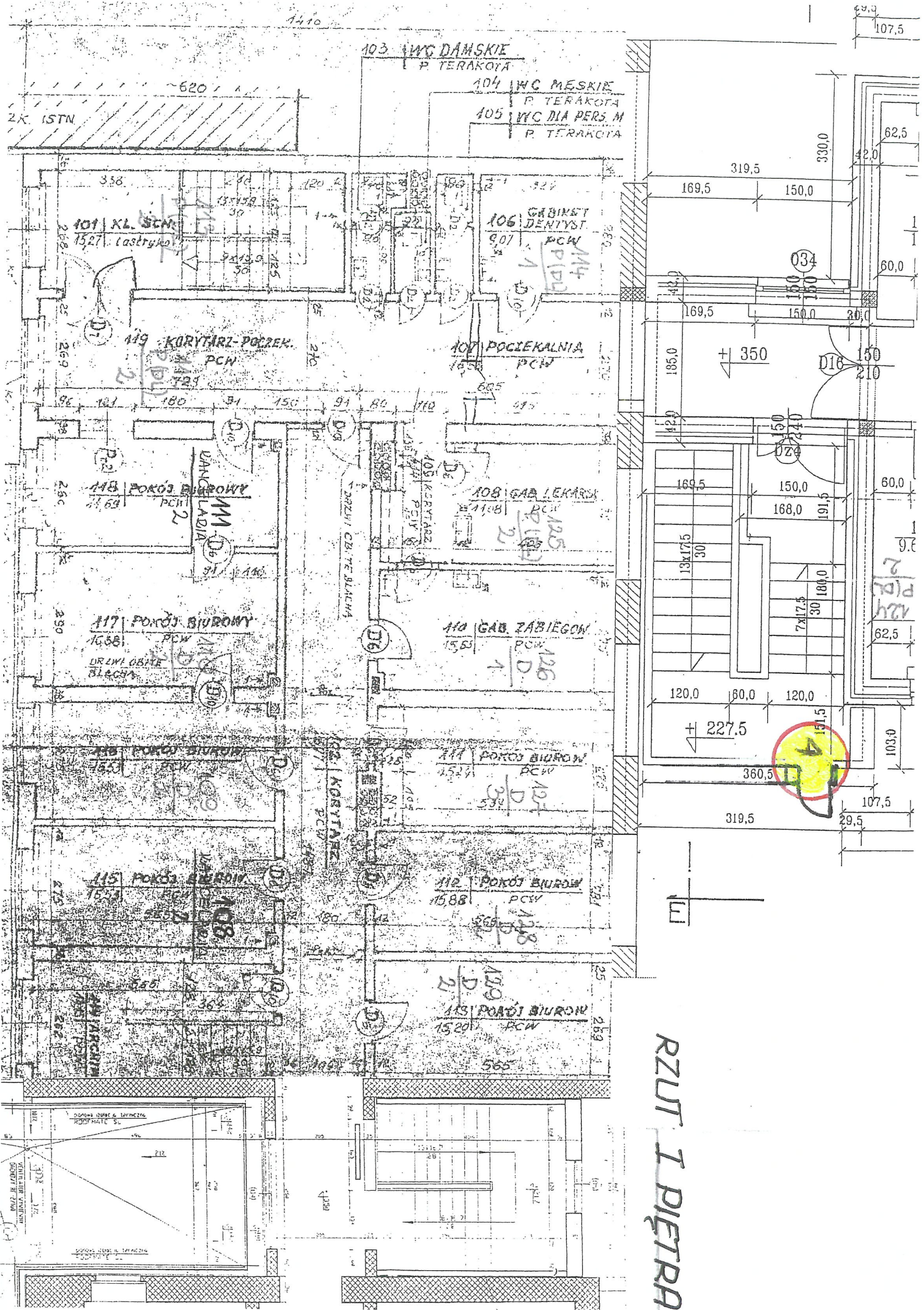
- kontrola dwustronna
- czytnik z klawiaturą (identyfikacja karta zbliżeniowa lub kod PIN)
- zwora elektromagnetyczna
- przycisk awaryjnego otwarcia drzwi

STARSZY INSPEKTOR
Zespołu Inwestycji
Wydziału Inwestycji i Remontów
KWP w Olsztynie

Tomasz Jabłoński



RZUT PARTERU



RZUT I PIĘTRZA

